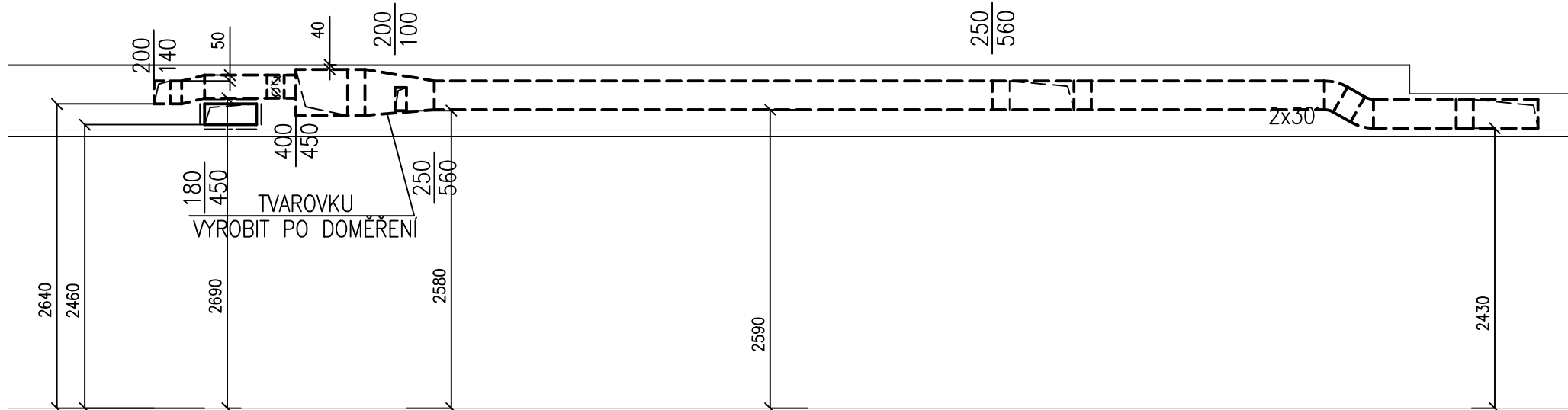
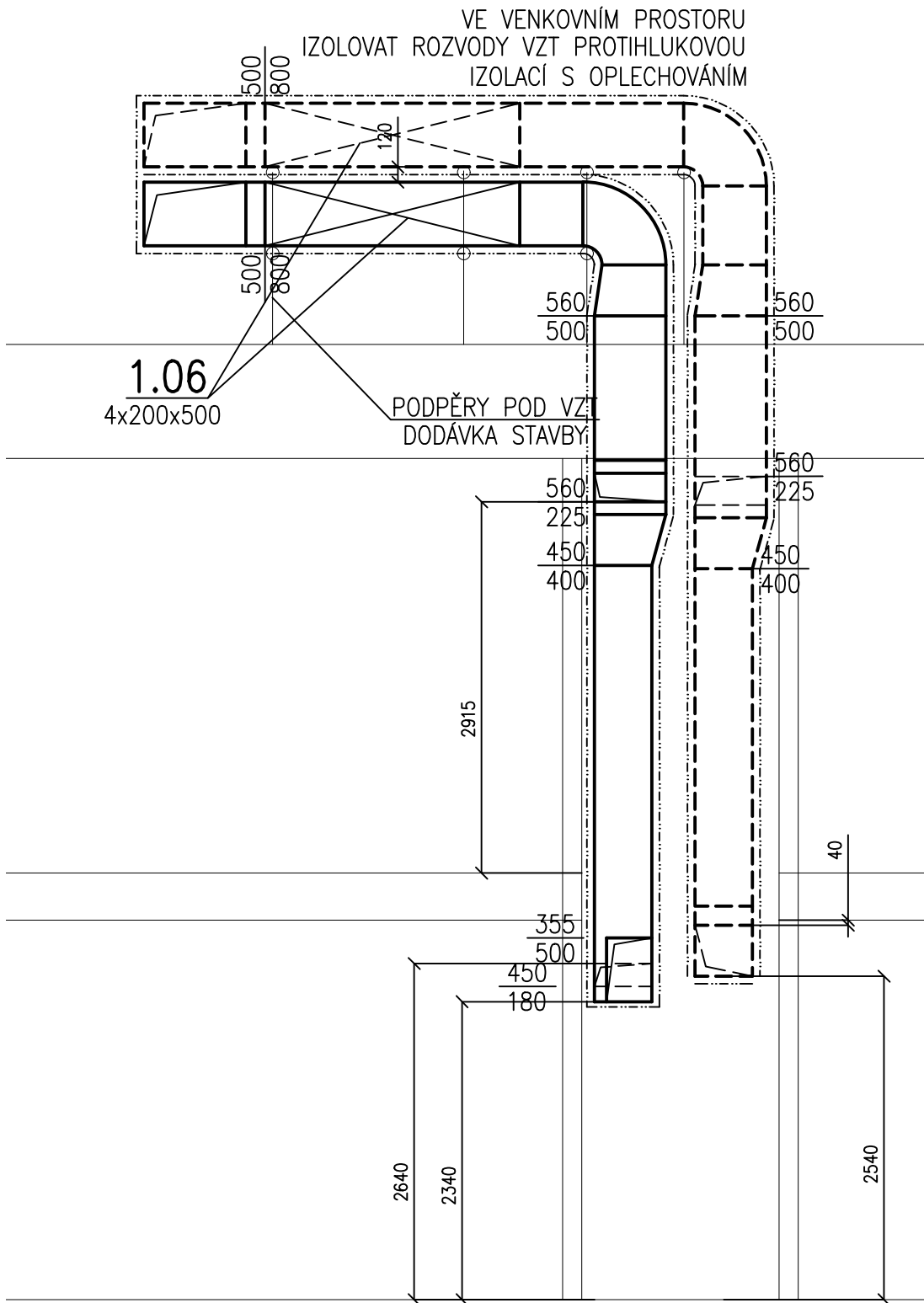


ŘEZ B–B



ŘEZ A–A



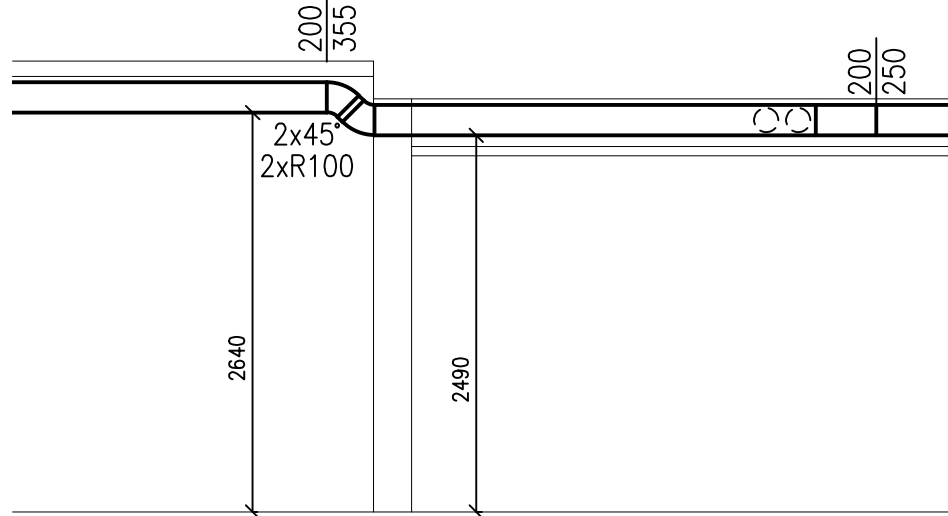
LEGENDA IZOLACÍ:

- TEPELNÁ (40mm)
- PROTIHLUKOVÁ (60mm)

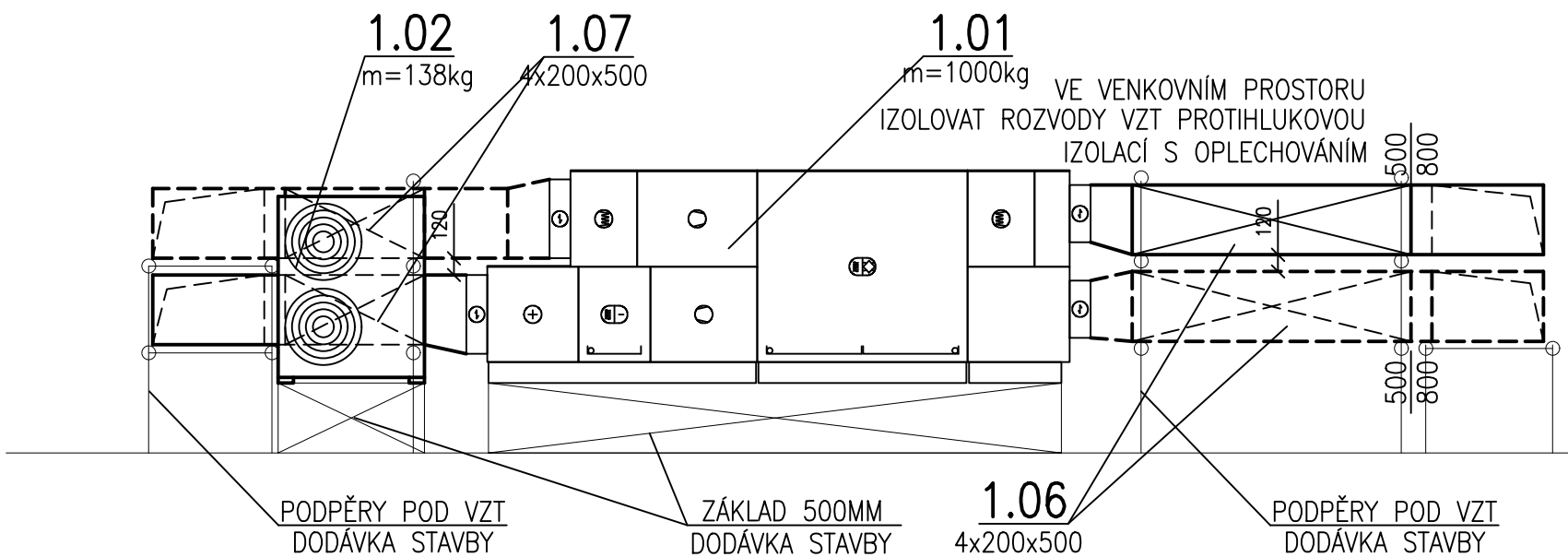
POZN.:

PŘÍPOJENÍ KONCOVÝCH ELEMENTŮ BUDE PROVEDENO DLE POPISU V TZ PD. VŠECHNY ODBOČKY, ROZBOČKY A NÁSTAVCE VYBAVIT NÁBĚHOVÝMI PLECHY. KONTROLNÍ A REVIZNÍ OTVORY JSOU DODÁVKOU STAVBY – NUTNÁ OPĚTOVNÁ KOORDINACE. REALIZAČNÍ FIRMA V RÁMCI SVÉ DODÁVKY PROVEDE PRO VÝROBNÍ A MONTÁŽNÍ ÚČELY, ROZPIS VZT POTRUBÍ (ROZDĚLENÍ VZDUCHOVODŮ NA JEDOTLIVÉ TVAROVKY A ROURY, VČETNĚ POTŘEBNÝCH "DOMĚŘŮ"). VZHLEDEM K PROSTOROVÝM NÁROKŮM VZT A CHARAKTERU OBJEKTU BUDOU VEŠKERÉ VZDUCHOVODY A KONCOVÉ ELEMENTY VZT MONTOVÁNY JAKO PRVNÍ PŘED OSTATNÍMI PROFESEMI – KOORDINACE NA STAVBĚ. H. H. VZDUCHOVODU 50MM POD STROPEM POKUD NA VÝKRESE NENÍ UVEDENO JINAK. VZDUCHOVODY BUDOU PROTIHLUKOVĚ IZOLOVÁNY TL.60mm OD ZDROJE HLUKU ZA JEDNOTLIVÉ TLUMIČE JAK NA SÁNĚ, TAK NA VÝTLAKU A CELOPLOŠNĚ V PROSTORU STROJOVEN VZT. TEPELNOU, TVRZENOU VODĚ ODOLNOU IZOLACÍ tl. 40 mm BUDE IZOLOVANÉ PŘÍVODNÍ POTRUBÍ PROTIPOŽÁRNÍ IZOLACÍ S ATĚSTEM S POŽADOVANOU DOBOU ODOLNOSTI BUDE IZOLOVANÉ POTRUBÍ, KDE JE TO Z HLEDISKA POŽÁRNĚ-BEZPEČNOSTNÍHO ŘEŠENÍ VYŽADOVÁNE. U VŠECH KONCOVÝCH VZT ELEMENTŮ BUDE UMÍSTĚNA REGULAČNÍ Klapka DANÉHO PRŮMĚRU NA NÁSTAVCI POTRUBÍ PŘED ZVUKOVĚ IZOLOVANOU OHEBNOU HADICÍ. OHEBNÉ HADICE BUDOU PO CELÉ DÉLCE VYVĚŠENY KE STROPNÍ KONSTRUKCI TAK, ABY NEBRÁNILY OSAZENÍ SVÍTEL A NEDOTÝKALY SE K-CE PODHLEDŮ. HORNÍ HRANA NÁSTĚNNÝCH JEDNOTEK 100MM POD STROPEM/PODHLÉDEM, NENÍ-LI NA VÝKRESE UVEDENO JINAK TECHNICKÝ POPIS VZT JE UVEDEN V TECHNICKÉ ZPRÁVĚ.

POHLED P2



POHLED P1



LAPLAN

LAPLAN a.s., Cejl 504/38, 602 00 Brno
IČO: 292 01 691, laplan.cz
ID datové schránky: f9umfsq

0,000= 516,00 m n.m.– B.p.v.

Provozní objekt Pelhřimovské vodárenské s.r.o.

Název stavby
k.ú. Pelhřimov [718912], 393 01 Pelhřimov, ulice Kouřimského
Místo
Město Pelhřimov, Masarykovo náměstí 1, 393 01 Pelhřimov, IČO: 00248801
Stavebník

Ing. Filip Vacek
Hlavní projektant
Ing. Zdeněk Tesař, Ph.D.
Vypracoval
Ing. arch. Martin Pavlun
Autor

1.2.0.4.1_PROVOZNÍ BUDOVA
Stavební objekt
D.1.2.3_VZDUCHOTECHNIKA
Část dokumentace
Dokumentace pro provádění stavby
Stupeň dokumentace

ŘEZY
Název výkresu
D.1.2.3.104 00
Číslo výkresu
Revize
05/2025
Datum
mm
Kótováno
20_2406
Číslo zakázky
Sada

1:50

4A4

Měřítka

Formát

Ing. Petr Andrys
Autorizovaná osoba